

CLASSIFICAZIONE ACUSTICA DEL TERRITORIO COMUNALE

L. 447/1995, Art. 6 | LR 13/2001, Art. 2 | DGR VII/9776 12.07.2002

SCALA 1:5.000



COMUNE DI BUCCINASCO

Il Sindaco

Il Segretario Comunale

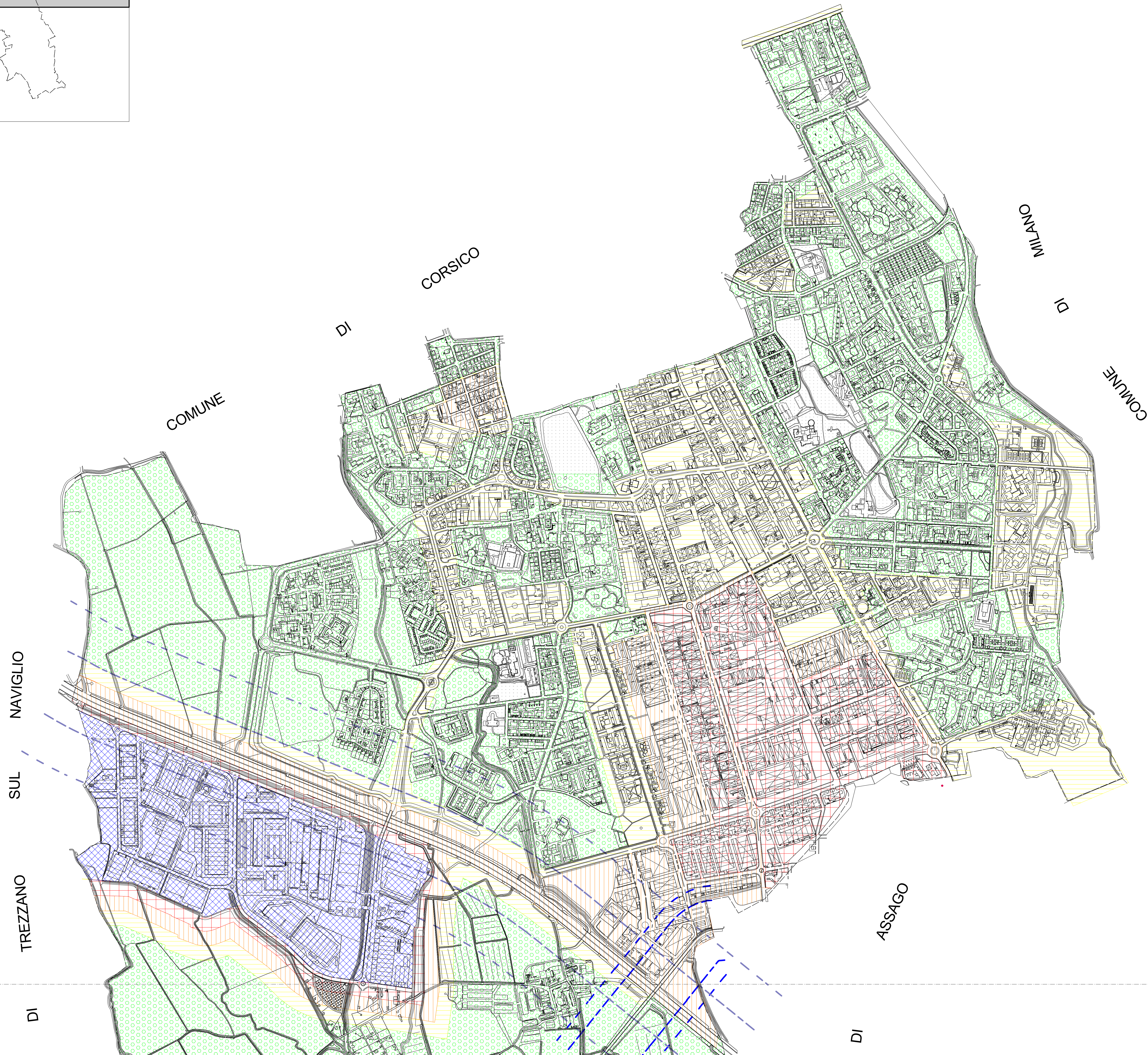
Il Professionista incaricato:

Ing. Stefano Franco

Adozione Delibera di Consiglio Comunale n. del

Approvazione Delibera di Consiglio Comunale n. del

febbraio 2013, rev01



CLASSIFICAZIONE DEL TERRITORIO COMUNALE

- CLASSE I - Aree particolarmente protette
- CLASSE II - Aree destinate ad uso prevalentemente residenziale
- CLASSE III - Aree di tipo misto
- CLASSE IV - Aree di intensa attività umana
- CLASSE V - Aree prevalentemente industriali
- CLASSE VI - Aree esclusivamente industriali

TABELLA VALORI

| | valori limite di emissione - Leq _h (dB(A)) | | valori limite di esposizione - Leq _h (dB(A)) | | valori di qualità - Leq _h (dB(A)) | |
|--|--|---------------------------|--|---------------------------|---|---------------------------|
| | diurna (06:00-18:00) | notturna (18:00-06:00) | diurna (06:00-18:00) | notturna (18:00-06:00) | diurna (06:00-18:00) | notturna (18:00-06:00) |
| CLASSE I - Aree particolarmente protette | 45 | 35 | 50 | 40 | 47 | 37 |
| CLASSE II - Aree destinate ad uso prevalentemente residenziale | 50 | 40 | 55 | 45 | 52 | 42 |
| CLASSE III - Aree di tipo misto | 55 | 45 | 60 | 50 | 57 | 47 |
| CLASSE IV - Aree di intensa attività umana | 60 | 50 | 65 | 55 | 62 | 52 |
| CLASSE V - Aree prevalentemente industriali | 65 | 55 | 70 | 60 | 67 | 57 |
| CLASSE VI - Aree esclusivamente industriali | 65 | 65 | 70 | 70 | 70 | 70 |

FASCE DI PERTINENZA ACUSTICA DELLE INFRASTRUTTURE DI TRASPORTO

| | VALORI Leq _h (dB(A)) | |
|--------------------------------------|------------------------------------|---------------------------|
| | diurna (06:00-18:00) | notturna (18:00-06:00) |
| AUTOSTRADA | | |
| FASCIA A - 100 metri | 70 | 60 |
| FASCIA B - 150 metri | 65 | 55 |
| STRADA EXTRAURBANA SECONDARIA | | |
| FASCIA A - 100 metri | 70 | 60 |
| FASCIA B - 50 metri | 65 | 55 |

NOTA
per i recettori sensibili (scuole*, ospedali, case di cura e di riposo) all'interno delle fasce di pertinenza delle infrastrutture valgono i seguenti limiti:
50 dB(A) diurno - 40 dB(A) notturno
* per le scuole solo il limite diurno